

### I-Contrôle des connaissances

- 1-Définitions: coûts de transaction, culture d'entreprise, jeu coopératif
- 2-Citer les sources et les origines des coûts de transaction puis montrer comment ils peuvent conduire à l'incomplétude des marchés.
- 3-Après avoir rappelé la conception de Max Weber des organisations, donner ces limites.
- 4-Après avoir cité les caractéristiques des droits de propriété, donner les niveaux de manifestation.
- 5-La définition suivante est la définition d'une entreprise. Elle regroupe toutes les théories issues de l'analyse des organisations.

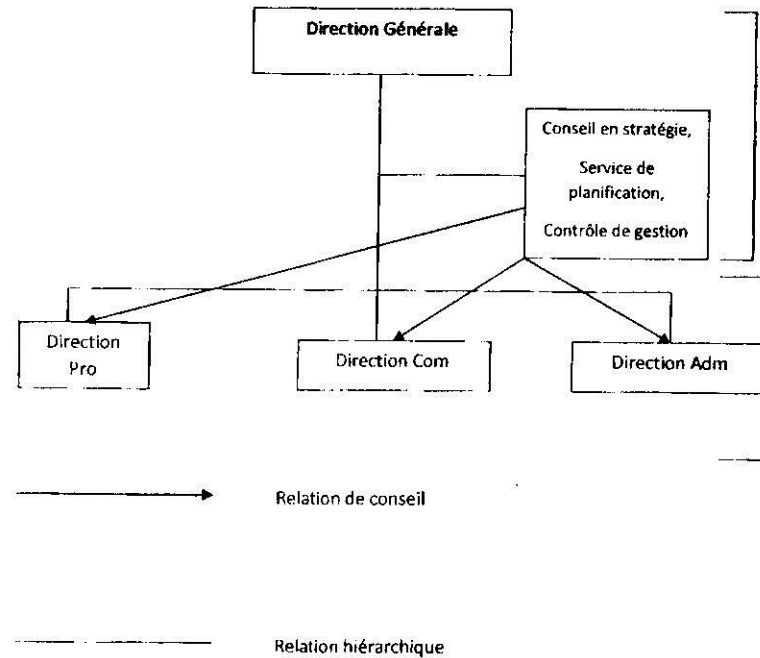
Toute entreprise est considérée comme toute organisation:

- finalisée;
- socio-technique;
- structurée;
- réunissant des acteurs qui ont des compétences, des personnalités, des comportements, des aspirations différentes ;
- se comportant comme un système ouvert sur l'environnement ;
- devant prendre des décisions ;
- dans un contexte de contingence ;
- et de rationalité limitée ;
- avec des rapports de force entre des coalitions internes et externes (actionnaires);
- élaborant des contrats pour déléguer des tâches.

**En vous basant sur les différents auteurs et les différentes théories des organisations, expliquer les différents mots et les différentes expressions de la définition précédente.**

### II-Cas pratiques

La figure ci-contre est l'organigramme d'une organisation de la place.



- 1-a)Après avoir énuméré les caractéristiques de cet organigramme, donner la nature de sa structure.  
b-Quels sont les avantages et les inconvénients d'une telle structure ?
- 2 Dans un contexte de crise économique, cette entreprise fait le choix d'un développement dans les pays de la sous-région (Région A; Région B; Région C; Région D).  
a- Dans un tel contexte, cette structure est-elle toujours adaptée ? Justifier votre réponse.  
b-Dans un raisonnement cohérent, montrer le rôle des facteurs économiques dans le choix de la structure d'une organisation.  
c-Proposez la structure adaptée puis représentez son organigramme.
- 3 Dans la région D, cette entreprise fait face à une rude concurrence, elle modifia donc la structure précédente.  
a-Modifiez l'organigramme précédent puis introduisez une direction chargée du suivi de l'environnement commercial.  
b-Dans un argumentaire cohérent, montrer l'influence de l'environnement concurrentiel dans le choix de la structure d'une organisation.