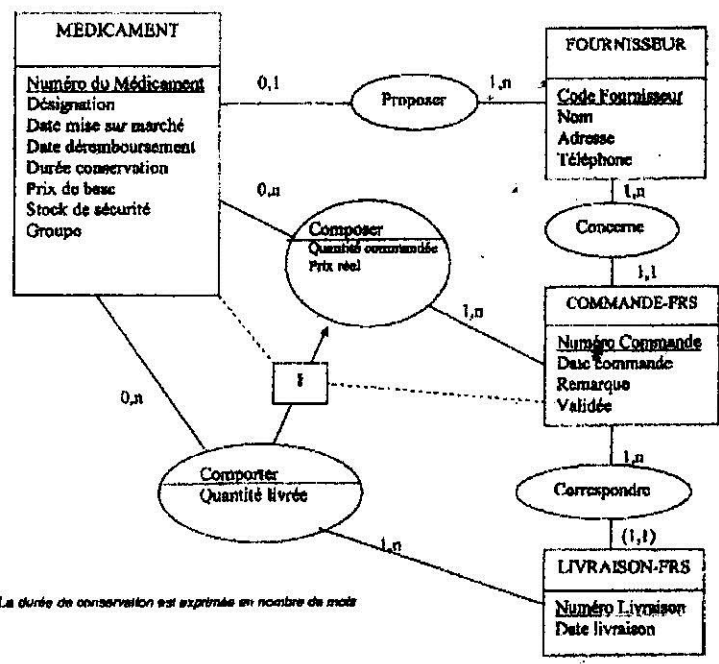


Enseignant : Dr Jamâl-Dine DISSOU

Durée : Deux (02) heures

Remarque : Documents et Connexion Internet non autorisés.  
 Calculatrice autorisée.

Conseil : Lire le sujet jusqu'au bout



Exercice 1 (11 points)

À partir du modèle des données ci-dessus écrire le schéma relationnel (liste des tables avec leurs colonnes).

Exercice 2 (09 points)

Rédiger les requêtes suivantes en langage SQL :

- a. (01 point) liste des fournisseurs.
- b. (02 points) liste des médicaments (date de mise sur le marché, désignation, prix de base, nom fournisseur) triée par date de mise sur le marché.
- c. (02 points) liste des commandes (numéro commande, date commande, nom fournisseur) validées.
- d. (02 points) liste des commandes (numéro commande, date commande, nom fournisseur, montant commande).
- e. (02 points) montant journalier des commandes par médicament.