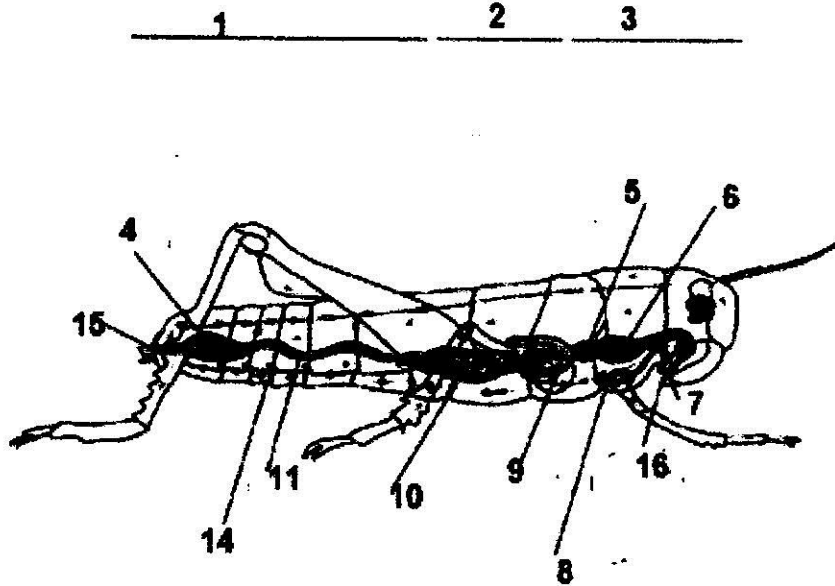


UNIVERSITE D'ABOMEY-CALAVI
FACULTE des SCIENCES et TECHNIQUES

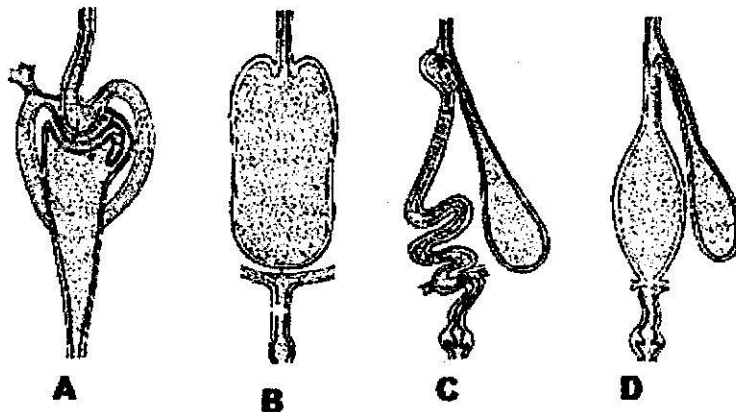
L3 SVT BNA (Invertébrés) Session Normale 2020. Durée 1h15min.

- 1-Réalisez le schéma annoté illustrant la digestion intracellulaire chez une amibe (1,5 points).
- 2-Annotez le schéma ci-dessous en utilisant les chiffres correspondants (2 points).



3- Rôle des sécrétions des glandes salivaires chez les Pucerons, les Diptères hématophages, les Lépidoptères et les Hyménoptères (2points).

4- Les schémas ci-après représentent des tubes digestifs d'ordres d'insectes. En utilisant les lettres qui sont affectées, donnez le ou les ordres correspondant à chaque schéma. Commentez brièvement chaque cas (3 points).



- 5- Comment appelle-t-on l'organe spécialisé qui sert à la respiration chez les araignées (0,5 pt)?
- 6-Excrétion chez *Paramecium caudatum* (1pt)?
- 7- Définir : thémophagie ; solénophagie ; méconium; endophilie (2points).
- 8- La respiration branchiale chez l'Arénicole (2 points).
- 9- Exposez en une dizaine de ligne la structure des pièces buccales des Insectes Lépidoptères, Diptères Moustiques, Diptères Mouches et Criquet (3points).
- 10- Les pigments respiratoires (3points).