

**A) Questions à choix multiples :** (Répondre sur l'épreuve)

N°S	Questions	Propositions	Ecrire le ou les N°S
1	Hémophilie A ou B, maladie de coagulation du sang, se manifeste :	a)- strictement chez la femme et l'enfant b)- uniquement chez l'homme c)- naturellement chez la femme et chez l'homme	
2	Fonctions du sang sont :	a)- transport de HCO <sub>3</sub> , régulation et intégrité de l'organisme b)- transport de l'O <sub>2</sub> et de CO <sub>2</sub> , homéostasie, défense de l'organisme c)- transport des lipoprotéines, protection de l'organisme	
3	Régulation de la glycémie est basée sur :	a)- un système endocrinien b)- deux systèmes antagonistes c)- un système neuro-végétatif	
4	Coagulation intrinsèque entraîne une activation	a)- irrégulière des facteurs XII et XI b)- en cascades des facteurs XII et XI c)- permanente des facteurs XII et XI	
5	Compartiment liquidien est composé de :	a)- Compartiment nerveux et compartiment lymphatique b)- Compartiments intracellulaire et Compartiment extracellulaire c)- Compartiment plasmatique et compartiment interstitiel	
6	Grossesse ultérieure d'une mère Rh (-) avec un autre enfant Rh (+)	a)- empêche le passage des AC produits par la barrière placentaire b)- protège les globules rouges fœtaux c)- provoque le passage des Anticorps nocifs produits par la barrière placentaire	
7	Denture de l'homme est composée de :	a)- 4 incisives, 8 canines, 6 prémolaires, 10 molaires b)- 8 incisives, 4 canines, 8 prémolaires, 12 molaires c)- 8 incisives, 6 canines, 10 prémolaires, 8 molaires	

**B) Questions fermées :** Les questions fermées sont des assertions ou des affirmations qui sont soumises à votre jugement. Il suffit de Répondre par Vrai ou Faux sur l'épreuve)

N°S	Questions	Réponse (Vrai/Faux)
1	La solution tampon est une solution dont le pH ne varie pas ou peu	
2	La formule de pouvoir tampon est : $\beta = \left\{ \frac{dn \text{ calculé} ( - )}{V ndpH} - \right\} \frac{dx}{dnpl}$	
3	La molécule lipidique présente une tête polaire et des queues amphiphatiques	
4	La chaîne carbonée des résidus d'acides gras possède 16 à 30 atomes de carbone	
5	Le potentiel de Repos (PR) est la différence de potentiel dans un muscle en action lente ; elle est de l'ordre de - 45 à 85 mV	
6	Les troubles hématologiques les plus souvent associés au vieillissement sont : les infections, les insuffisances hépatique et rénale	
7	La pression osmotique est la force qui attire l'eau au travers de la membrane qui sépare deux milieux liquides	

**C) Questions :** (Répondre sur la feuille de composition)

1) Définir les thèmes ci-après :

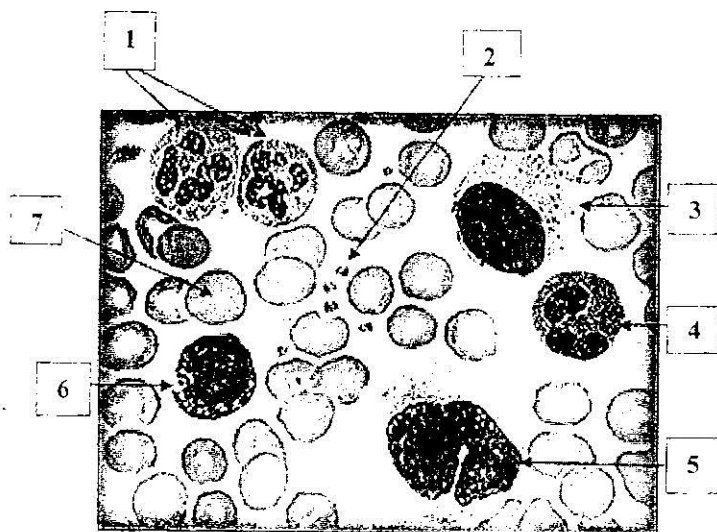
- Hormone ; en citer un exemple et préciser la glande sécrétrice
- Digestion ; donner ses fonctions ; citer les organes principaux qui y sont impliqués

2) Décrire la digestion des protéines

D) **Questions** : Compléter le tableau ci-dessous ; préciser les donneurs et receveurs universels (Répondre sur l'épreuve)

Groupes sanguins	Antigène	Anticorps	A qui donner	De qui recevoir
A-				
B+				
AB-				
O-				

E) **Questions** : - Annoter le schéma ci-dessous (Répondre sur l'épreuve)  
 - Donner le rôle de N°2 (Répondre sur la feuille de composition).



8 **Titre :**

**NB** : - L'Epreuve est à rendre à la fin de la composition.  
 (La coller à l'intérieur de la feuille de composition)  
 - Toute réponse raturée, surchargée ou écrite au crayon en dehors des schémas est nulle.