

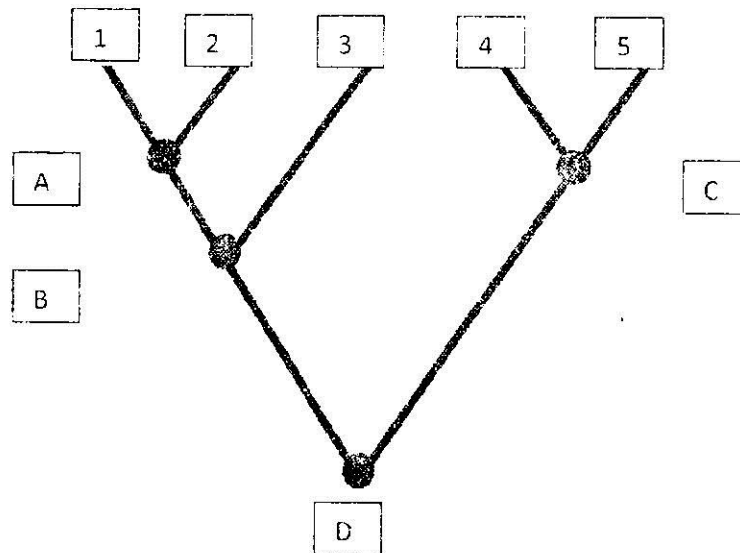
## Epreuve de SBU

### Partie 1

1. Associe chaque espèce de la première colonne à son groupe zoologique dans la deuxième colonne en utilisant uniquement chiffres et lettres.

- |                                   |                  |
|-----------------------------------|------------------|
| 1. <i>Toxoplasma gondii</i>       | a. Alvéolobionte |
| 2. <i>Trichomonas vaginalis</i>   | b. Myxosporidie  |
| 3. <i>Entamoeba histolytica</i>   | c. Microsporidie |
| 4. <i>Elphidium crista</i>        | d. Excavobionte  |
| 5. <i>Myxobolus sarotherodoni</i> | e. Rhizarien     |
| 6. <i>Neonosemoides tilapiae</i>  | f. Amoebozoaire  |

2. Le schéma ci-dessous illustre un cladogramme fictif où 1, 2, 3, 4 et 5 sont des taxons reliés entre eux par des relations de parenté et A, B, C et D des ancêtres éteints.



Après avoir défini taxon, complète les phrases ci-dessous avec les termes polyphylétique, monophylétique et paraphylétique en relevant uniquement les lettres

- 1, 4 et 5 est un groupe .....
- 4, 5 et C est un groupe .....
- 1, 2, 3 et 4 est un groupe.....

### Partie 2

A. Répondre par VRAI ou FAUX en relevant uniquement les chiffres

- Myxobolus dossoui* est un unicellulaire qui parasite souvent les poissons
- La membrane ondulante est un dispositif de locomotion chez *Typanosoma brucei gambiensis*.
- Le cycle sexué chez *Paramecium caudatum* est un cycle diplobiontique
- Le cycle de développement des Sporozoaires comprend toujours trois phases à savoir la schizogonie, mérogonie et la gamogonie

5. *Naegleria gruberi* est une amibe flagellée responsable de la méningo-encéphalite amibienne chez l'homme
6. Les cnidoblastes sont des cellules ectodermiques caractéristiques des Cnidaires

**B. Relève la ou les bonnes réponses en utilisant uniquement les chiffres et lettres**

1. Chez certains Unicellulaires, la diffusion :
  - a. intervient dans la digestion, la respiration et l'excrétion
  - b. intervient essentiellement dans la digestion
  - c. intervient essentiellement dans la respiration
  - d. intervient essentiellement dans l'excrétion
2. La conjugaison est une forme de multiplication sexuée qui se déroule en plusieurs phases et dans laquelle :
  - a. Les macronuclei dégènèrent
  - b. La fécondation succède à l'échange de matériel génétique entre conjuguants
  - c. Les micronuclei entrent en division méiotique
  - d. La dégénérescence des macronuclei précède la division méiotique
3. *Eimeria perforans*
  - a. Est un parasite à transmission non vectorielle
  - b. Est un parasite responsable de la coccidiose de la volaille
  - c. Est une parasitose responsable de la maladie du gros ventre chez le lapin
  - d. Est un parasite à cycle monoxène
4. Les amibes
  - a. Sont des phagotrophes et souvent des macrophages
  - b. Sont des phagotrophes et souvent des microphages
  - c. Sont des filtreurs polyphages
  - d. utilisent les pseudopodes dans la nutrition et dans la locomotion

C. Les différents types de pseudopodes rencontrés chez les Unicellulaires pour le déplacement des formes mobiles sont représentés ci-dessous. Identifie chaque type de pseudopodes en relevant simplement les numéros des figures

Figure 1

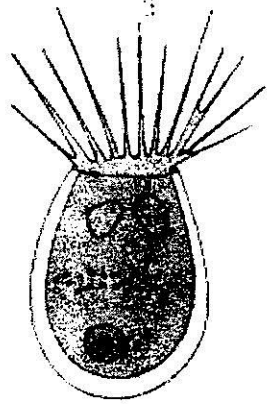


Figure 2

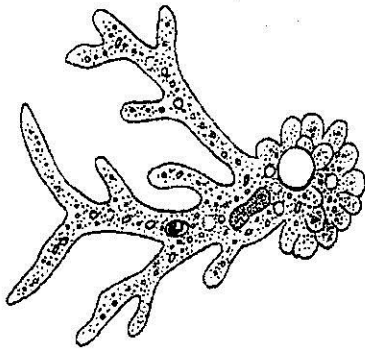


Figure 3

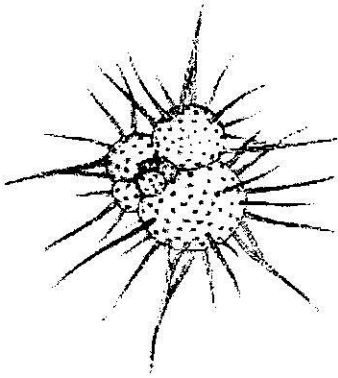


Figure 4

